

La SANGRE está formada por distintos tipos de células. Hay tres tipos principales de células en la sangre.<sup>1</sup>



Los eritrocitos contienen hemoglobina que transporta el oxígeno desde los pulmones a todas las células del organismo.<sup>2</sup>

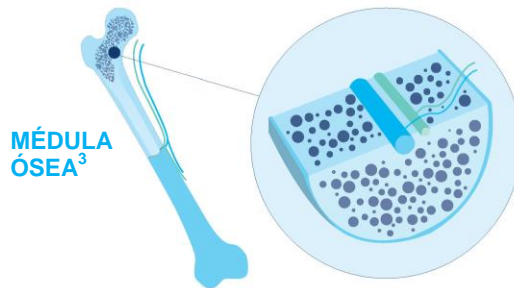


Los leucocitos combaten la infección y la enfermedad.<sup>2</sup>



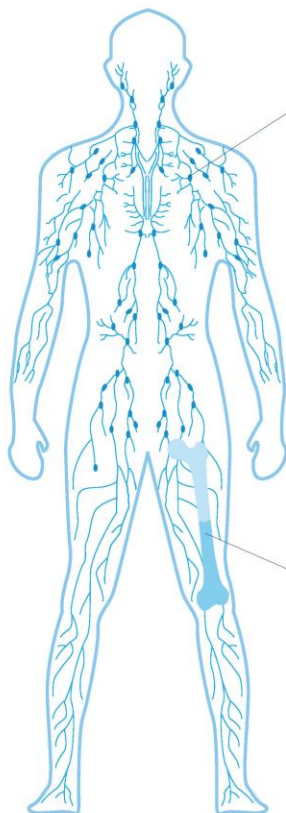
Las plaquetas son células pequeñas que ayudan a la sangre a coagularse y contienen la pérdida de sangre.<sup>2</sup>

Las células de la sangre se fabrican en la médula ósea, un material esponjoso presente en el interior de los huesos. Al dividirse y madurar, las células de la sangre se convierten en tipos específicos de células.<sup>1,4</sup>



Cáncer de la sangre es el nombre conjunto dado a todos los cánceres que afectan a la sangre, la médula ósea y el sistema linfático.<sup>4</sup> El cáncer de la sangre aparece cuando existe un crecimiento incontrolado de un tipo de célula sanguínea anormal, lo que impide que la sangre realice muchas de sus funciones.<sup>4</sup>

## TIPOS DE CÁNCER DE LA SANGRE



Hay tres tipos principales de cáncer de la sangre.<sup>4</sup>

### LINFOMA

Afecta al sistema linfático y puede extenderse a otras partes del cuerpo<sup>5</sup>

2  
TIPOS  
PRINCIPALES  
DE LINFOMA<sup>5</sup>

### LEUCEMIA

Afecta a los leucocitos y se encuentra en la sangre y en la médula ósea<sup>3</sup>

2,5%  
DE TODOS  
LOS CASOS  
NUEVOS DE  
CÁNCER<sup>6</sup>

### MIELOMA

Afecta a las células plasmáticas presentes en la médula ósea<sup>7</sup>

0,8%  
DE TODOS  
LOS CASOS  
NUEVOS DE  
CÁNCER<sup>8</sup>

EL SISTEMA LINFÁTICO<sup>8</sup>

## SÍNTOMAS DEL CÁNCER DE LA SANGRE

Los síntomas del cáncer de la sangre son consecuencia de pérdida de la función de las células sanguíneas normales o de una acumulación de las células anormales. Algunos síntomas frecuentes son:<sup>9-10</sup>



Fiebre



Picor o erupción en la piel



Sudores nocturnos



Infecciones frecuentes



Ganglios linfáticos hinchados en cuello, axilas o ingle



Dolor en huesos o articulaciones



Cansancio persistente



Pérdida de peso o de apetito

## TRATAMIENTO DEL CÁNCER DE LA SANGRE

El tratamiento del cáncer de la sangre depende de muchos factores, como el tipo de cáncer o la rapidez con la que avanza. Algunos tratamientos comunes del cáncer de la sangre son la espera vigilante, la radioterapia, la quimioterapia, el trasplante de células madre y el tratamiento dirigido.<sup>10</sup>

1. Macmillan Cancer Support. (2016) What Are Blood Cancers? [EN LÍNEA] Consultado en marzo de 2016. 2. Dean, L. (National Center for Biotechnology Information) (2005) Blood Groups and Red Cell Antigens [Internet]. [EN LÍNEA] Última consulta: abril de 2016. 3. Haematologica. (2015) A Hostel For The Hostile: The Bone Marrow Niche In Hematologic Neoplasms. [EN LÍNEA] Consultado en marzo de 2016. 4. American Society of Hematology. (2016) Blood Cancers. [EN LÍNEA] Consultado en marzo de 2016. 5. Macmillan. (2014) What is Lymphoma? [EN LÍNEA] Consultado en marzo de 2016. 6. Ferlay y cols. (2015) Cancer incidence and mortality worldwide: Sources, methods and major patterns in GLOBOCAN 2012. International Journal of Cancer. 1; 136 7. NIH National Cancer Institute. (2016) SEER Stat Fact Sheets: Myeloma. [EN LÍNEA] Consultado en marzo de 2016. 8. Cancer Research. (2016) The lymphatic system and cancer. [EN LÍNEA] Consultado en marzo de 2016. 9. Cancer Center. (2015) Blood cancers. [EN LÍNEA] Consultado en marzo de 2016. 10. National Cancer Institute. (2015) Chronic Lymphocytic Leukemia Treatment-Patient Version (PDQ®). [EN LÍNEA] Consultado en marzo de 2016. GBU/ONC/0316/0319